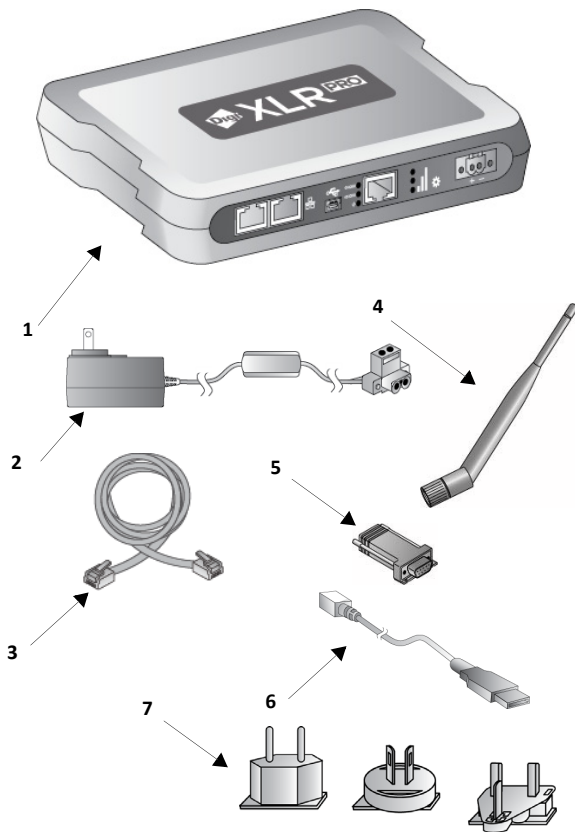
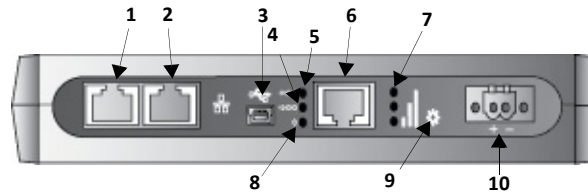


## 1 — Verify kit contents



- 1 — XLR PRO (North America)/XLR PRO INTL (International)
- 2 — Power Supply
- 3 — Network (RJ45) Cable
- 4 — Antenna
- 5 — RJ45/DB9F Adapter
- 6 — Mini USB Cable
- 7 — XLR PRO INTL: Power plug adapter kit

## 2 — Identify front panel connectors, LEDs, and Reset button

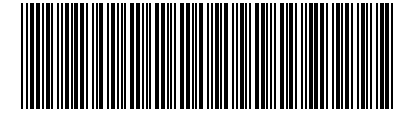


- 1/2 — Ethernet Port 1/Ethernet Port 2
- 3 — Mini USB
- 4 — Serial Data In LED
- 5 — Serial Data Out LED
- 6 — Serial Port
- 7 — Link Margin Indicator LEDs
- 8 — Power LED
- 9 — Reset Button
- 10 — DC Power Jack



**WARNING!** Use the serial port for serial connections only. Do not connect the serial RJ45 port to any PoE (power over Ethernet) device. Doing so could permanently damage the XLR PRO or PoE device and void your XLR PRO warranty.

# XLR PRO DIGI Quick Start Guide



90002204-88 D

## 3 — Next steps

**XLR PRO product page:** For additional XLR PRO product information, go to [www.digi.com/xlrpro](http://www.digi.com/xlrpro).

**Quick setup:** To quickly set up a pair of XLR PROs to test over-the-air (OTA) data transmissions, see the *XLR PRO Getting Started Guide*.

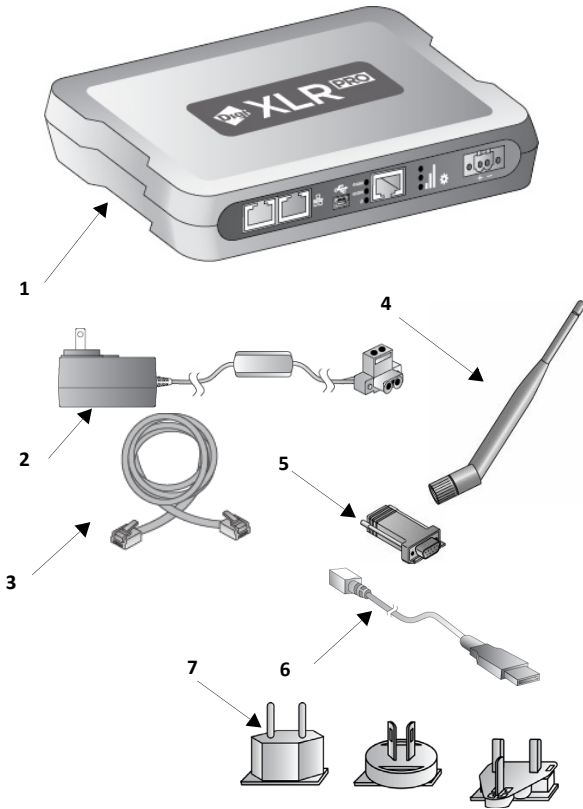
**Advanced configurations and more:** To get details on all XLR PRO features and learn how to configure XLR PROs to suit your site requirements, see the *XLR PRO User Guide*.

## 4 — Getting help

For assistance, contact Digi Technical Support:

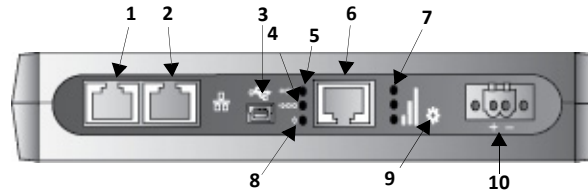
- Telephone:  
8:00 am - 5:00 pm—U.S. Mountain Time  
U.S.A. & Canada 877.912.3444  
Worldwide +1 952.912.3456
- Online: [www.digi.com/support/eservice/](http://www.digi.com/support/eservice/)

## 1 — Verificar el contenido del kit



- 1 — XLR PRO (Norteamérica)/XLR PRO INTL (Internacional)
- 2 — Cargador
- 3 — Cable de Red (RJ45)
- 4 — Antena
- 5 — Adaptador RJ45/DB9F
- 6 — Cable de Mini USB
- 7 — XLR PRO INTL: Kit de adaptadores de alimentación

## 2 — Identificar los conectores, LEDs y Botón de reinicio del panel frontal



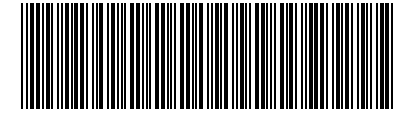
- 1/2 — Puerto Ethernet 1/Puerto Ethernet 2
- 3 — Mini USB
- 4 — LED de Datos de Serie de Entrada
- 5 — LED de Datos de Serie de Salida
- 6 — Puerto Serial
- 7 — LEDs de Indicador de Margen de Enlace
- 8 — LED de Encendido
- 9 — Botón de Reinicio
- 10 — Entrada de Cargador DC



**¡ADVERTENCIA!** Usar el puerto serial sólo para conexiones seriales. No conectar este puerto RJ45 serial a ningún dispositivo PoE (power over Ethernet). Hacerlo podría dañar permanentemente el XLR PRO o el dispositivo PoE e invalidar su garantía de XLR PRO.

# XLR PRO DIGI

## Guía de Inicio Rápido



90002204-88 D

## 3 — Sigüentes pasos

**Página de producto XLR PRO:** Para información adicional sobre el producto, vaya a [www.digi.com/xlrpro](http://www.digi.com/xlrpro).

**Establecimiento rápido:** Para establecer rápidamente un par de XLR PRO para probar transmisiones de datos al aire (OTA; *over-the-air*), lea la *Guía de Inicio de XLR PRO*.

**Configuraciones avanzadas y más:** Para conocer los detalles de todas las características de XLR PRO y aprender cómo configurar los XLR PRO para que se adapten a los requerimientos de su sitio, lea la *Guía del Usuario de XLR PRO*.

## 4 — Obtener ayuda

Para asistencia, póngase en contacto con Soporte Técnico:

- Teléfono:  
8:00 am - 5:00 pm— Horario de la Montaña EEUU  
Larga distancia gratuita en EEUU y Canadá  
877.912.3444  
Todo el mundo +1 952.912.3456
- En línea: [www.digi.com/support/eservice/](http://www.digi.com/support/eservice/)